

Residencial Bertioga



- . Apartamentos de 2 e 3 quartos
- . Vaga na garagem
- . Sacada e suite em todas as unidades
- . Ótima localização

O residencial **Bertioga** é mais uma proposta de conforto e qualidade oferecida por **Sina Imóveis e Construtora**.

O projeto oferece ao usuário qualidade de vida, acessibilidade e segurança. Com localização em área nobre no **Bairro Alfa Sul**, é garantia de bom investimento e bem estar.

Planos facilitados de pagamento

Valorização Imediata

Obras adiantadas

Venha para:


Sina
IMÓVEIS & CONSTRUTORA



Projeto e design gráfico:


FFICINA
TRÊS

Tel. (33) 3331-4900

Realização:


Sina

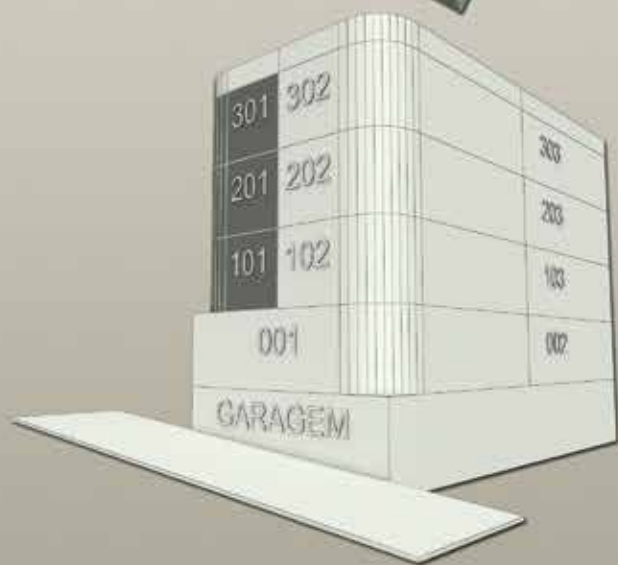
IMÓVEIS & CONSTRUTORA

3331-4800/9984-2408

Imagens meramente ilustrativas, para informações sobre acabamentos e composições de cada unidade, consulte o agente de vendas.

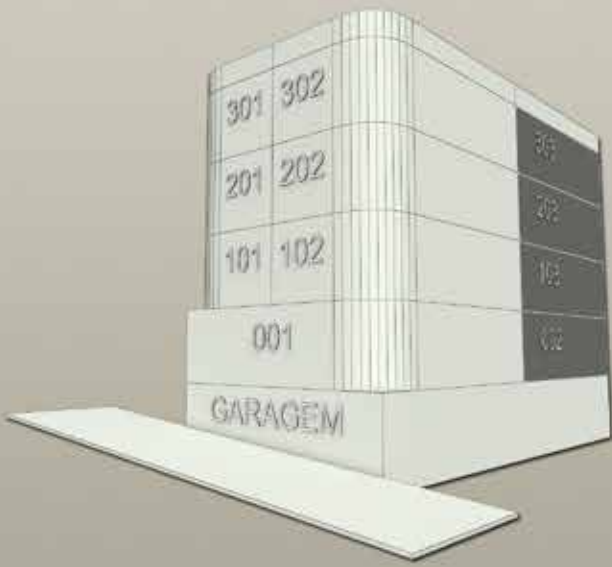


Imagens meramente ilustrativas, para informações sobre acabamentos e composições de cada unidade, consulte o agente de vendas.



Apartamento 101
Área 79,00 m²

Imagens meramente ilustrativas, para informações sobre acabamentos e composições de cada unidade, consulte o agente de vendas.

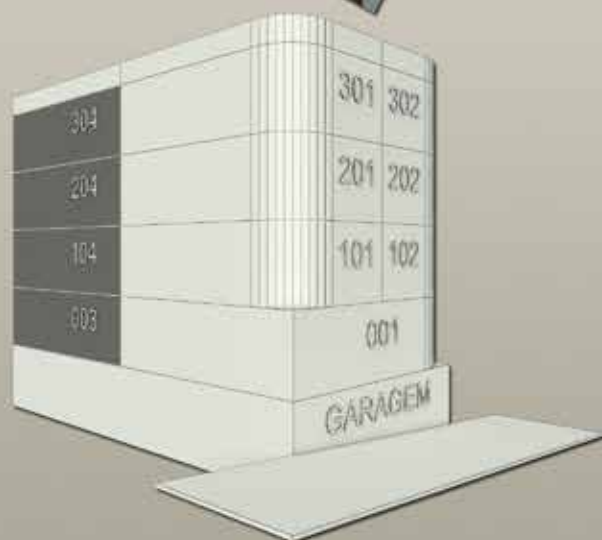


Apartamento 103

Área 78,00 m²

Opção 02

Imagens meramente ilustrativas, para informações sobre acabamentos e composições de cada unidade, consulte o agente de vendas.



Apartamento 104
Área 72,00 m²

Imagens meramente ilustrativas, para informações sobre acabamentos e composições de cada unidade, consulte o agente de vendas.



Pavimento Garagem